

**T  
a  
g  
u  
n  
g  
s  
m  
a  
p  
p  
e**



**TAGUNGEN**

**UND**

**SEMINARE**

**2012**



**Landhotel ALTdeutsche**

Sender Straße 23 33415 Verl

Tel.: 05246-9660 Fax 05246-966 299

[www.altdeutsche.de](http://www.altdeutsche.de) [info@altdeutsche.de](mailto:info@altdeutsche.de)

# Tagungsmappe

## Inhaltsverzeichnis

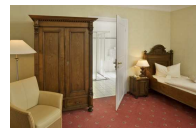
Unser schönes Landhotel



Tagungsräume und Bestuhlungsmöglichkeiten



Tagungstechnik und Raummieten



Tagungspauschalen



Und außerdem...



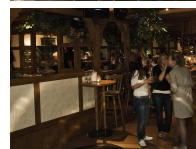
Buffetvorschläge



Freizeitangebote



Anfahrt



Anfrageformular



**LANDHOTEL ALTDEUTSCHE**

Sender Straße 23 33415 Verl

Tel.: 05246-9660 \* Fax 05246-966 299

[www.altdeutsche.de](http://www.altdeutsche.de)

[info@altdeutsche.de](mailto:info@altdeutsche.de)

**T  
a  
g  
u  
n  
g  
s  
m  
a  
p  
p  
e**

★★★★ HOTEL RESTAURANTS FESTSAAL  
**ALTDEUTSCHE**  
*Stunden genießen*

**Unser schönes Landhotel**

Mit Blick ins Grüne und trotzdem zentral und verkehrsgünstig im Städtedreieck Paderborn-Bielefeld-Gütersloh gelegen bietet sich hier der ideale Anlaufpunkt für Tagungen und Seminare.

Mit Ihrem Wagen finden Sie uns ganz einfach über die Autobahn A2: Abfahrt 24 Gütersloh / Verl und über die Autobahn A 33: Abfahrt 24 Paderborn-Sennelager / Verl Beide Autobahnen sind nur wenige Fahrtminuten vom Hotel entfernt.



Sie **tagen** in klimatisierten Räumen mit moderner Medientechnik und Zugang zum Garten. Alle Räume verfügen über Tageslicht und Verdunkelung.

Unsere 45 **Komfortzimmer** sind alle mit Dusche/WC, Radio, Telefon, HD LCD-TV, kostenlosem DSL-Anschluss und Minibar ausgestattet. Einige Zimmer verfügen über original antike Möbel.

Im Zimmerpreis enthalten ist jeweils unser reichhaltiges **Frühstücksbuffet**.

In unserm Restaurant "**Altdeutschen Gaststätte**" mit Biergarten erwartet Sie eine urgemütliche Atmosphäre und ein gutbürgerliches Speisenangebot.

Im Restaurant "**Blaue Donau**" mit Donauterrasse bieten wir ein elegantes Ambiente und den passenden Rahmen für Gesellschaften von 10 bis 70 Personen.

Unser **Thermenbereich** mit Sauna, Whirlpool und Dampfbad sorgt als Oase für Ruhe und Entspannung.

Ein Partybereich mit **Doppel-Kegelbahn** komplettiert unser Angebot.



**LANDHOTEL ALTDEUTSCHE**

Sender Straße 23 33415 Verl

Tel.: 05246-9660 Fax 05246-966 299

[www.altdeutsche.de](http://www.altdeutsche.de) [info@altdeutsche.de](mailto:info@altdeutsche.de)

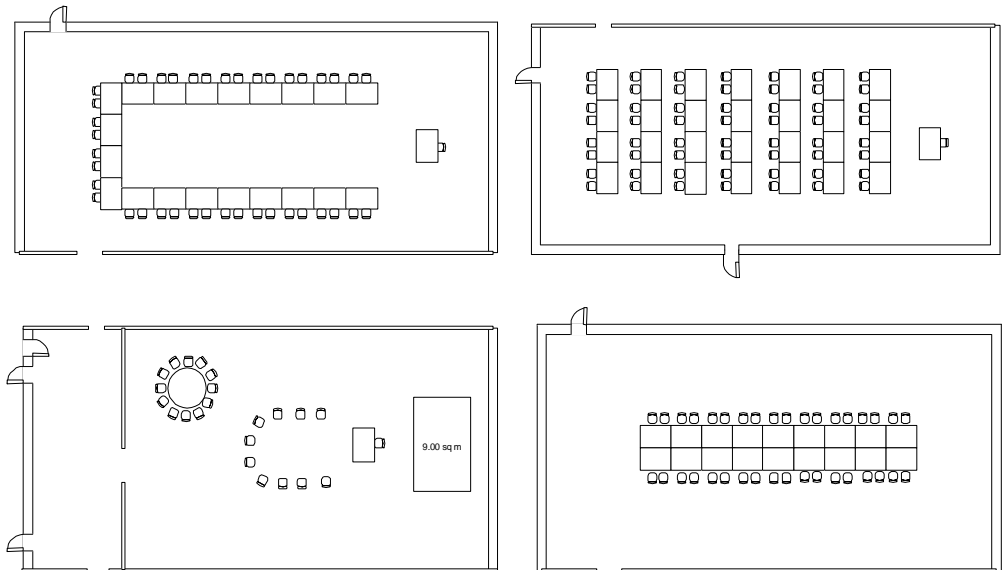
## Tagungsräume

Durch unsere variable Raumaufteilung bieten wir Ihnen eine Kapazität für bis zu 100 Personen.

	Länge	Breite	Gesamt m <sup>2</sup>	Parlament	U-Form	Stuhlreihen
Raum Sürenheide1)	16,32	8,14	132,84	50	50	80
Raum Bornholte (2)	13,67	9,11	124,53	50	50	80
Raum Sende (3)	16,32	8,23	134,31	50	50	80
Thekenraum	2,57	9,11	23,41	-	-	
Donaustube			18,00		-	

Natürlich können Sie unsere Tagungsräume auch in Kombination buchen.

## Bestuhlungsmöglichkeiten



**LANDHOTEL ALTDEUTSCHE**

Sender Straße 23 33415 Verl

Tel.: 05246-9660 Fax 05246-966 299

[www.altdeutsche.de](http://www.altdeutsche.de) [info@altdeutsche.de](mailto:info@altdeutsche.de)

# Tagungsmappe

## Tagungstechnik

Wir bieten Ihnen folgende Geräte und Medien, die Sie für Ihre Veranstaltung benötigen:

Möbel		Audiovisuelle Medien		Visuelle Medien	
Stühle mit Armlehnen		Viderekorder	40,00 €	Overheadprojektor	30,00 €
Tagungstische		Fernsehgerät	40,00 €	Leinwand	20,00 €
Stand-Rednerpult	15,00 €	Videoanlage	80,00 €	Flipchart	20,00 €
Tisch-Rednerpult	10,00 €	Videokamera	30,00 €	Pinnwand	20,00 €
		Beamer	50,00 €	Funkmikrophon	80,00 €
				Lautsprecheranlage	60,00 €
				Moderatorenkoffer	20,00 €

Falls Ihre Wunschtechnik nicht dabei sein sollte, sprechen Sie uns an!  
 Wir organisieren gern Weiteres für Sie!

## Raummieten

Die Mietpreise betragen bei geschlossener Einnahme einer Hauptmahlzeit:

Raum	Raummiete	Ausstellungen ohne Verzehr
Donaustube	80,00 €	160,00 €
Raum Sürenheide (1)	180,00 €	350,00 €
Raum Bornholte (2)	180,00 €	350,00 €
Raum Sende (3)	180,00 €	350,00 €

Unsere Rezeption unterstützt Sie gerne mit Kopier- und Faxservice.

Schwarz-Weiß-Kopie: 0,50 €

Farbkopie: 1,00 €

Faxempfang: 0,50 € / Seite

Fax senden: 1. Seite 1,50 €, jede weitere Seite 0,50 € + Telefongebühren

Alle Preise inklusive Bedienung und gesetzlicher Mehrwertsteuer.



**LANDHOTEL ALTDEUTSCHE**

Sender Straße 23 33415 Verl

Tel.: 05246-9660 Fax 05246-966 299

[www.altdeutsche.de](http://www.altdeutsche.de) [info@altdeutsche.de](mailto:info@altdeutsche.de)

# Tagungsmappe

## Pauschalen

In vielen Fällen ist es empfehlenswert, eine unserer günstigen **Tagungspauschalen** zu buchen. Das erleichtert Ihnen die Planung und schont Ihr Budget.

### **Tagungspauschale „Mini“**

- Bereitstellung eines Tagungsraumes
- Didaktische Hilfsmittel nach Bedarf (Leinwand, Flipchart, Pinnwand, TV mit Video, Beamer), DSL-Anschluss
- 2 alkoholfreie Konferenzgetränke (0,2l)
- 1 Kaffeepause mit Kleingebäck
- Imbiss: Suppe mit belegten Brötchen

**2012: 31,00 € pro Person/Tag, inkl. MwSt.**

(ab 10 Personen)

### **Tagungspauschale „Basis“**

- Bereitstellung eines Tagungsraumes
- Didaktische Hilfsmittel nach Bedarf (Leinwand, Flipchart, Pinnwand, TV mit Video, Beamer), DSL-Anschluss
- 2 alkoholfreie Konferenzgetränke (0,2l)
- 2 Kaffeepausen mit Kleingebäck
- Mittagessen: 2-Gang-Menü oder Lunchbuffet mit einem Softgetränk (0,2l)

**2012: 39,00 € pro Person/Tag, inkl. MwSt.**

(ab 10 Personen)

### **Tagungspauschale „Business“**

- Bereitstellung eines Tagungsraumes
- Didaktische Hilfsmittel nach Bedarf (Leinwand, Flipchart, Pinnwand, TV mit Video, Beamer), DSL-Anschluss
- 2 alkoholfreie Konferenzgetränke (0,2l)
- 2 Kaffeepausen mit Kleingebäck
- Mittagessen: 2-Gang-Menü oder Lunchbuffet mit einem Softgetränk (0,2l)
- Abendessen: 2-Gang-Menü oder Dinnerbuffet mit einem Softgetränk (0,2l)

**2012: 61,00 € pro Person/Tag, inkl. MwSt.**

(ab 10 Personen)



**LANDHOTEL ALTDEUTSCHE**

Sender Straße 23 33415 Verl

Tel.: 05246-9660 Fax 05246-966 299

[www.altdeutsche.de](http://www.altdeutsche.de) [info@altdeutsche.de](mailto:info@altdeutsche.de)

# Tagungsmappe

## Pauschalen

In vielen Fällen ist es empfehlenswert, eine unserer günstigen **Tagungspauschalen** zu buchen. Das erleichtert Ihnen die Planung und schont Ihr Budget.

### **Tagungspauschale „Klassik“**

- Bereitstellung eines Tagungsraumes
  - Didaktische Hilfsmittel nach Bedarf (Leinwand, Flipchart, Pinnwand, TV mit Video, Beamer), DSL-Anschluss
  - 2 alkoholfreie Konferenzgetränke (0,2l)
  - 2 Kaffeepausen mit Kleingebäck
  - Mittagessen: 2-Gang-Menü oder Lunchbuffet mit einem Softgetränk (0,2l)
  - Übernachtung im Einzelzimmer mit Dusche/WC, Farb-TV, Radio, Telefon, Minibar, inklusive Frühstücksbuffet
- 2012: 107,00 € pro Person/Tag im EZ, 97,00 € pro Person/Tag im DZ, inkl. MwSt.**  
(ab 10 Personen)

### **Tagungspauschale „Maxi“**

- Bereitstellung eines Tagungsraumes
  - Didaktische Hilfsmittel nach Bedarf (Leinwand, Flipchart, Pinnwand, TV mit Video, Beamer), DSL-Anschluss
  - 2 alkoholfreie Konferenzgetränke (0,2l)
  - 2 Kaffeepausen mit Kleingebäck
  - Mittagessen: 2-Gang-Menü oder Lunchbuffet mit einem Softgetränk (0,2l)
  - Abendessen: 2-Gang-Menü oder Dinnerbuffet mit einem Softgetränk (0,2l)
  - Übernachtung im Einzelzimmer mit Dusche/WC, Farb-TV, Radio, Telefon, Minibar, inklusive Frühstücksbuffet
- 2012: 125,00 € pro Person/Tag im EZ, 115,00 € pro Person/Tag im DZ, inkl. MwSt.**  
(ab 10 Personen)

Zusätzlich können wir Ihnen eine Dessertvariation gegen einen kleinen Aufpreis von 4,50 €/Person anbieten.



**LANDHOTEL ALTDEUTSCHE**

Sender Straße 23 33415 Verl

Tel.: 05246-9660 Fax 05246-966 299

[www.altdeutsche.de](http://www.altdeutsche.de) [info@altdeutsche.de](mailto:info@altdeutsche.de)

# Tagungsmappe

## Und außerdem

„Leben ist Ausschauen“ (Kurt Tucholsky)

Wählen Sie für einen kleinen Aufpreis von 5,00 € eine oder zwei unserer verführerischen Kaffeepausen-Variationen zu Ihrer Tagungspauschale:

1. Genuss: Rote Grütze mit Vanillesoße
2. Vitamin: Obst mit Naturjoghurt
3. Fitness: Gemüwesticks, Kräuterquark, Kräcker, Studentenfutter
4. Advent: Christstollen und weihnachtliches Gebäck
5. Sommer: verschieden Eissorten mit Fruchtmark und Schlagsahne, frischer Obstsalat

... apropos Sommer...

- Vom Tagungsraum haben Sie direkten Zugang zu unserem Hotelgarten! Nutzen Sie Ihre Pause für einen tiefen Atemzug Frischluft!

- Unser Biergarten lockt mit sonnigen sowie schattigen Plätzchen auf bequemen Gartenmöbeln. So lange wie es die Sonne zulässt, verwöhnen wir Sie mit erfrischenden Getränken und sommerlichen Gerichten!

- Lassen Sie den Tag ausklingen mit einem geselligen Grillabend! Unser Buffet bietet Ihnen saftiges Grillfleisch, frische Salate, pikante Dips... und und und...

... apropos Winter...

- „Gut Holz“ heißt es auf unserer Bundeskegelbahn! Die großzügig eingerichtete Doppel-Kegelbahn bietet nicht nur unseren Kegelvereinen sportlichen Spaß und Entspannung.

- In unserem Partylokal „Struwwelpeter“ erwarten Sie, eine große Theke, gemütliche Nischen sowie eine Tanzfläche

- Unser Küchenteam überzeugt Sie mit saisonalen und regionalen Kochkünsten: Westfälisches Buffet, Grünkohlessen, Martinsgans...und und und...



**LANDHOTEL ALTDEUTSCHE**

Sender Straße 23 33415 Verl

Tel.: 05246-9660 Fax 05246-966 299

[www.altdeutsche.de](http://www.altdeutsche.de) [info@altdeutsche.de](mailto:info@altdeutsche.de)

**Delikatesshappen zum Aperitif oder für Empfänge**

<p>Halbe belegte Brötchen mit rohem und gekochtem Schinken, Putenbrust, Salami und Käse</p> <p>pro Stück 2,00 €</p> <p>Canapés Gekochter Schinken mit Ei Roher Schinken mit Melonenperlen Brie-Käse mit Trauben Geräucherte Putenbrust mit Ananas Kassler mit Gürkchen Salami mit Silberzwiebeln</p> <p>pro Stück 2,30 €</p>	<p>Canapés Gourmet Räucherlachs mit Orangenmeerrettich Parmaschinken mit Melonenfächer Bündnerfleisch mit Maiskölbchen Graved Lachs mit Dillsenfauce Rauchforelle mit Sahnemeerrettich Räucheraal mit Oliven und Sahnemeerrettich Poulardenbrust mit Früchten Schweinelendchen "Gärtnerin" Roastbeef, rosa gebraten, mit pikantem Gemüse Gänseleberparfait mit glasierten Apfelspalten</p> <p>pro Stück 2,80 €</p>
--	--

**"Fingerfoodbuffet"**

Gemüsekremsüppchen mit Schinkenstreifen

\*\*\*

Verschiedene frische Salate mit Dressing, Essig und Ölen, Croûtons, Sprossen  
und einer Brotauswahl

\*\*\*

Marinierte Chicken Sticks, mediterran und süß-scharf (Chili und Pfeffer)

\*

Mini Frikadellen, Nürnberger Würstchen, Pikante Blätterteig-Snacks,  
Mini-Frühlingsrollen, gebackenes Gemüse und Pflaumen im Speckmantel

\*

Verschiedene Dips

(süß-saure-Soße, Chilisoße, Mangodip, Knoblauchdip, Tomatendip, Senf)

\*\*\*

Käsewürfel und -sticks mit Trauben und Salzgebäck

**21,00 €**



**LANDHOTEL ALTDEUTSCHE**

Sender Straße 23 33415 Verl

Tel.: 05246-9660 Fax 05246-966 299

[www.altdeutsche.de](http://www.altdeutsche.de) [info@altdeutsche.de](mailto:info@altdeutsche.de)

## Unser ‚Altdeutsches‘ Grillbuffet

### Vom Holzkohlengrill

Marinierte Lammkoteletts mit Knoblauchsoße  
Garnelenspieße von Black Tiger Prawns mit Asia-Dip  
Schweinmedaillons im Speckmantel  
Rumpsteaks in Biersenf mariniert

Kräuter- und Steakbutter

### Salate

Tomaten – Mozzarella mit frischem Basilikum  
Salat von grünen Bohnen in Kräuter-Vinaigrette  
Bauernsalat mit Feta

\*

Bunte Blattsalate mit zweierlei Dressings  
Oliven, Kräuter, Käse- und Schinkenstreifen,  
Sprossen und Zwiebelringe  
Auswahl an Essig und Ölen

Frisches Baguette und Ciabatta

### Beilagen

Buntes Paprikagemüse und Grilltomaten

\*

Safranreis und  
Gebackene Sesamkartoffeln

### Dessert

Joghurteisparfait mit frischem Obstsalat

29,50 €



**LANDHOTEL ALTDEUTSCHE**

Sender Straße 23 33415 Verl

Tel.: 05246-9660 Fax 05246-966 299

[www.altdeutsche.de](http://www.altdeutsche.de) [info@altdeutsche.de](mailto:info@altdeutsche.de)

### **Westfälisches Buffet**

Verschiedene Schinkensorten  
Kasseler und Roastbeef  
Senf, Tomaten-Dip und Remouladensoße

\*

Hausgebeizter Graved Lachs  
mit Dill-Senfsoße und Sahnemeerrettich  
Brotauswahl und Butter

\*\*\*

Gurkensalat mit Dillspitzen  
Krautsalat mit Speck, Kartoffelsalat mit Ei  
Blattsalate mit zweierlei Dressings

\*\*\*

Lauchkremesuppe mit Speckstreifen

\*\*\*

Backschinken aus der Röhre  
(gepökelte Schweinekeule mit Schwarte)  
mit Erbsen- Möhrengemüse und Serviettenknödel

\*

Westfälisches „Zwiebelfleisch“  
(gekochtes Rindfleisch) in süß-saurer Soße  
mit Speckböhnchen und Petersilienkartoffeln

\*\*\*

Quarkmousse mit Salat von frischen Früchten  
Grießflammeri mit Himbeermark

**29,50 €**



**LANDHOTEL ALTDEUTSCHE**

Sender Straße 23 33415 Verl

Tel.: 05246-9660 \* Fax 05246-966 299

[www.altdeutsche.de](http://www.altdeutsche.de) [info@altdeutsche.de](mailto:info@altdeutsche.de)

# T a g u n g s m a p p e

## Freizeitangebote

### Historischer Ostrundgang

Sie lernen die Geschichte des Dorfes Verl von der Erstbesiedlung bis zur Gegenwart kennen. Die Führung dauert etwa 2 ½ Stunden.

### Schröders Boonekamp

Nach einer etwa halbstündigen Führung und Erklärung der Likörfabrikation schließt sich die Verkostung des Boonekamps und der Liköre an. Diese Betriebsbesichtigung kostet ca. 10,00 €.

Ob Joggen, Wandern, Nordic Walking oder Fahrradfahren, Verl bietet wunderschöne Rad-Wanderwege!

### In unserer Umgebung finden Sie zwei Golfplätze:

Westfälischer Golfclub Gütersloh (9km) Greenfee 18-Loch: 40,00 €  
und Golfclub Senne Stukenbrock (17km) Greenfee 18-Loch: 45,00 €  
und Greenfee 9-Loch: 35,00 €

## **Bielefeld, 20 km**

### Sparrenburg

Eindrucksvoll zeigt sich das Bielefelder Wahrzeichen auf dem Sparrenberg hoch über der Stadt. Die mächtige Festungsanlage liegt direkt an einem der schönsten Höhenwanderwege Deutschlands, dem 156 Kilometer langen Hermannsweg.

### Heimat-Tierpark Olderdissen

Über 430 Tiere in 100 verschiedenen Arten können beobachtet werden. Manches Tier findet man in der freien Natur nur noch selten oder gar nicht mehr.



**LANDHOTEL ALTDEUTSCHE**

Sender Straße 23 33415 Verl

Tel.: 05246-9660 Fax 05246-966 299

[www.altdeutsche.de](http://www.altdeutsche.de) [info@altdeutsche.de](mailto:info@altdeutsche.de)

# T a g u n g s m a p p e

## Freizeitangebote

### **Paderborn, 37 km**

#### Dom

Zeugnis der langen katholischen Tradition Paderborns mit dem bekannten Dreihasenfenster, erbaut im 13. Jahrhundert.



#### Museum in der Kaiserpfalz

1964 entdeckte man die Grundmauern der Pfalzanlage Karls des Großen aus dem späten 8. Jahrhundert. Es erwartet Sie Stück Westlicher Geschichte.



### **Detmold, 34 km**

#### Hermannsdenkmal

Auf der altgermanischen Wallburg, eine 500m lange und 400m breite Hochfläche steht das weithin sichtbare 53m hohe Hermannsdenkmal.



#### Externsteine

Eine markante Sandstein-Felsformation im Teutoburger Wald und als solche eine herausragende Natursehenswürdigkeit Deutschlands.



#### Adlerwarte Berlebeck

Europas größte und älteste Adlerwarte lädt Sie ein zu einem einzigartigen Ausflug durch die Welt der Greifvögel.



**LANDHOTEL ALTDEUTSCHE**

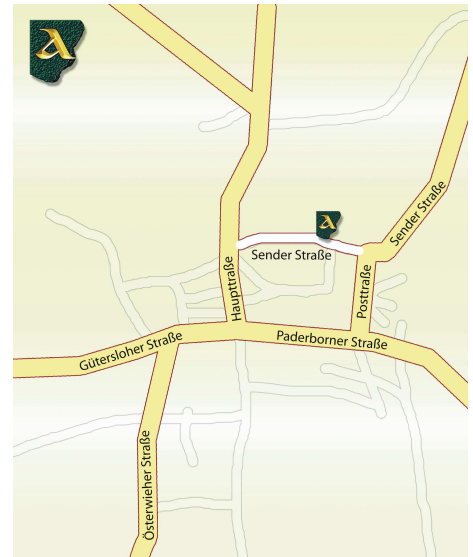
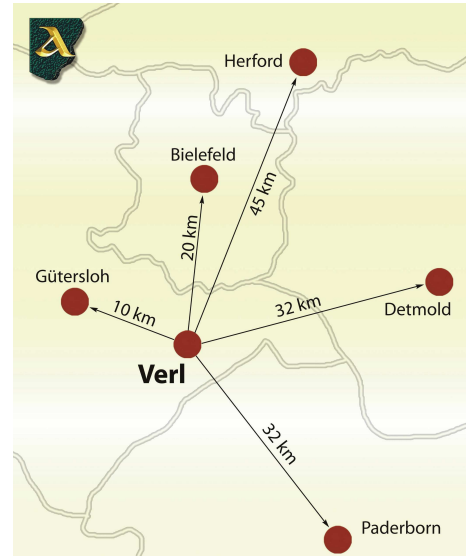
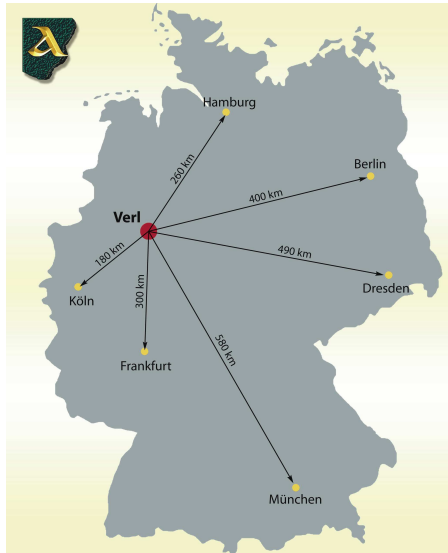
Sender Straße 23 33415 Verl

Tel.: 05246-9660 Fax 05246-966 299

[www.altdeutsche.de](http://www.altdeutsche.de) [info@altdeutsche.de](mailto:info@altdeutsche.de)

# Tagungsmappe

## Wegbeschreibungen



**LANDHOTEL ALTDEUTSCHE**

Sender Straße 23 33415 Verl

Tel.: 05246-9660 Fax 05246-966 299

[www.altdeutsche.de](http://www.altdeutsche.de) [info@altdeutsche.de](mailto:info@altdeutsche.de)

# Tagungsmappe

**Tagungsanfrage per Fax an: 05246 / 966-299**

Firma \_\_\_\_\_

Adresse \_\_\_\_\_

Ansprechpartner \_\_\_\_\_

Telefon \_\_\_\_\_ Fax \_\_\_\_\_

e-mail \_\_\_\_\_

Veranstaltungstag \_\_\_\_\_

Personenzahl \_\_\_\_\_

Sitzordnung \_\_\_\_\_

Pauschale keine \_\_\_\_\_ Mini \_\_\_\_\_  
Basis \_\_\_\_\_ Business \_\_\_\_\_  
Klassik \_\_\_\_\_ Maxi \_\_\_\_\_

Hotelzimmer \_\_\_\_\_ Einzelzimmer  
\_\_\_\_\_ Doppelzimmer  
von \_\_\_\_\_ bis \_\_\_\_\_

Sonderwünsche: \_\_\_\_\_

\_\_\_\_\_  
Datum

\_\_\_\_\_  
Unterschrift



**LANDHOTEL ALTDEUTSCHE**

Sender Straße 23 33415 Verl

Tel.: 05246-9660 \* Fax 05246-966 299

[www.altdeutsche.de](http://www.altdeutsche.de) [info@altdeutsche.de](mailto:info@altdeutsche.de)